

上尾中央医科グループ

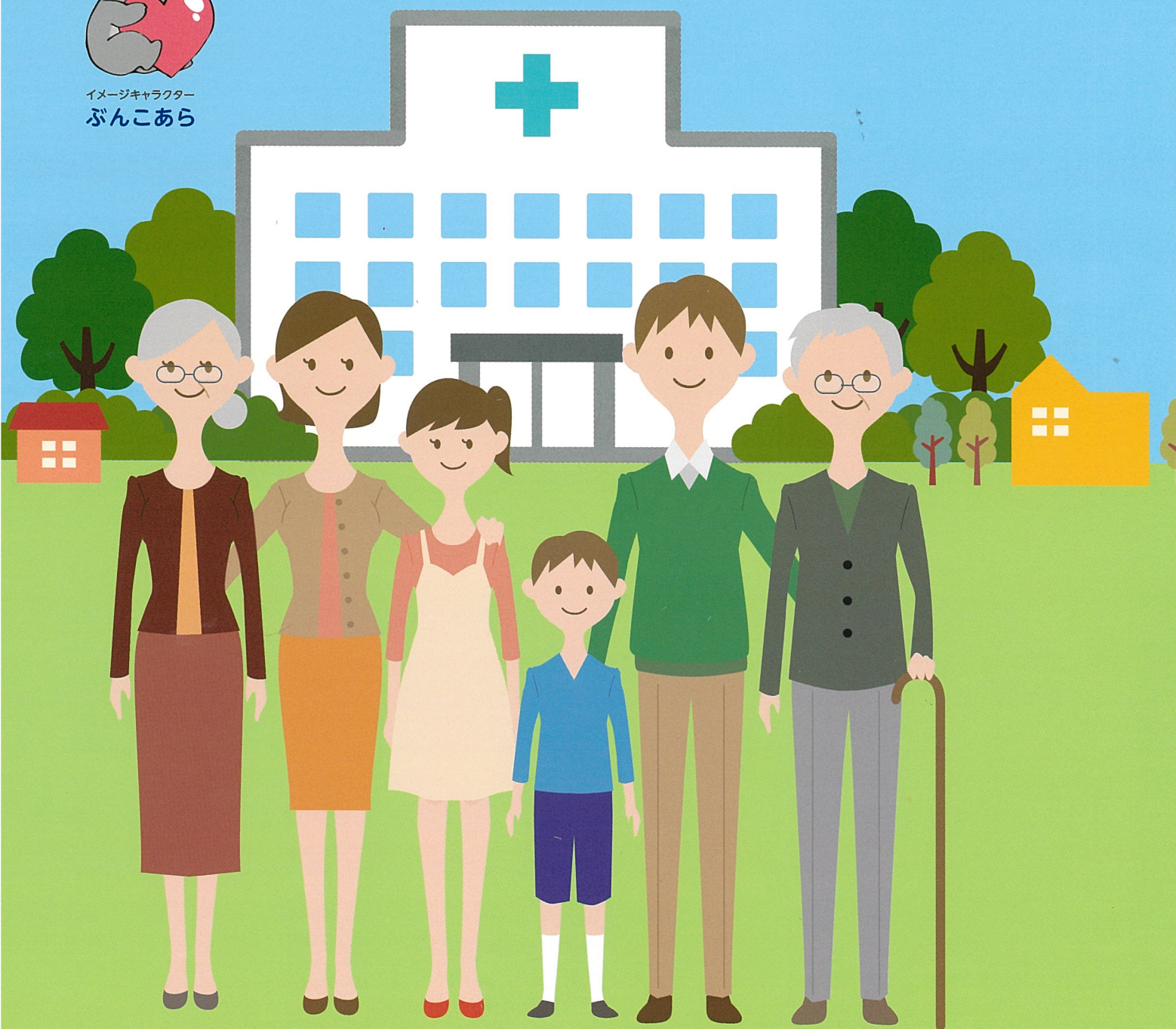
医療法人社団協友会

金沢文庫病院

KANAZAWABUNKO HOSPITAL



イメージキャラクター
ぶんこあら



地域の皆様のホームドクター



病院理念

地域に根ざした愛ある医療

病院方針

地域に密着し安らぎと
愛のある医療を提供します



在宅療養支援病院
介護高齢者施設救急対応病院



診療科

内科・循環器内科・呼吸器内科・
消化器内科・外科・小児科・
整形外科・脳神経外科・
脳神経内科・眼科・皮膚科・
泌尿器科・肛門外科・
リハビリテーション科・麻酔科・
救急科・放射線科



外来診療時間

月曜日～金曜日

土曜日

午前 9:00 ～ 13:00 午前 9:00 ～ 13:00
午後 14:00 ～ 17:30

※日曜日・祝日は休診【急患に関しては24時間受付】
※受付は8:00から診療終了時間の30分前までとなります。
※曜日・診療科によっては診察のない時間帯もございます。
都合により、担当医・診療時間等変更になる場合もございます。
ご来院前にご確認ください。

院長あいさつ

院長
森山
浩

当院は「地域に根ざした愛ある医療」を基本理念とし、
横浜市金沢区・磯子区・横須賀市北部・逗子市一帯の皆様にご安心できる医療を提供すべく、
地域密着型の病院として、そして地域の皆様のホームドクターとしての役割を担っております。
2次救急対応で24時間診療体制を組み、昨今注目を集めている予防医学にも力を入れ、健診部門の
強化も図っております。147床を有する3つの病棟は急性期から慢性期まで広くカバーしております。
また在宅訪問診療、訪問リハビリ、訪問看護ステーションを中心に在宅医療にも力を入れ、栄養指導・薬剤指導、
横浜市住民健康診断、人間ドックなどを通じ地域の皆様の健康維持・向上にも力を注いでおります。
さらにはマンモグラフィによる乳がん検診・前立腺がん検診・大腸がん検診・胃がん検診など、行政と
連携して地域保健にも貢献しております。
金沢文庫病院は地域の皆様の信頼を得て、常に最善の医療を提供できるよう邁進してまいります。



病院概要

2025年2月1日

名称 医療法人社団 協友会 金沢文庫病院

所在地 〒236-0042 神奈川県横浜市金沢区釜利谷東2丁目6番22号

開設者 理事長:平岡 邦彦

管理者 院長:森山 浩 事務長:酒井 篤史 看護部長代行:渡辺 尚美

病床数 147床 [一般58床、地域包括ケア病床51床、障害38床]

診療科目 内科・循環器内科・呼吸器内科・消化器内科・外科・小児科・整形外科
脳神経外科・眼科・皮膚科・泌尿器科・肛門外科・リハビリテーション科・麻酔科
脳神経内科・救急科

職員数 295名
常勤医師13名、薬剤師12名、看護師104名、准看護師9名、看護補助者26名
介護福祉士13名、診療放射線技師9名、臨床検査技師11名、視能訓練士3名
理学療法士16名、言語聴覚士4名、作業療法士9名、管理栄養士5名、その他61名

敷地・延床面積 3,381.46㎡ / 4,279.10㎡

承認指定 保険医療機関
生活保護指定医療機関
労災保険指定医療機関
結核予防法指定医療機関
被爆者一般疾病医療機関
難病医療費助成制度指定医療機関
公害医療機関
身体障害者福祉法指定医(肢体不自由、呼吸器機能障害、ぼうこう又は直腸機能障害、小腸機能障害、視覚障害)
横浜市各種健診・健診実施医療機関
(健康診査、肝炎検査、前立腺特異抗原検査(PSA)、胃がん検診、乳がん検診、大腸がん検診、肺がん検診、特定健診、特定保健指導)
横浜市予防接種委託実施医療機関
(BCG、インフルエンザ、四種混合、日本脳炎、風疹、ポリオ、麻疹、おたふくかぜ、水痘、HiB、肺炎球菌、MR(麻しん風しん混合、ロタ、B型肝炎、高齢者インフルエンザ)
救急告示病院 二次救急医療機関輪番病院 神奈川県肝臓専門医療機関
日本眼科学会専門医制度研修施設認定

医療法人社団協友会
金沢文庫病院

☎045-785-3311 📠045-701-2530
〒236-0042 神奈川県横浜市金沢区釜利谷東2-6-22
<http://www.kanabun-hp.jp>





施設基準

2025年2月1日

- 情報通信機器を用いた診療に係る基準
- 機能強化加算
- 医療DX推進体制整備加算
- 一般病棟入院基本料2
- 障害者施設等入院基本料(10:1)
- 救急医療管理加算
- 診療録管理体制加算1
- 医師事務作業補助体制加算1 20:1補助体制加算
- 急性期看護補助体制加算 25:1補助体制加算(看護補助者5割以上)
- 看護職員夜間配置加算16:1(イ)
- 特殊疾患入院施設管理加算
- 重症者等療養環境特別加算
- 栄養サポートチーム加算
- 医療安全対策加算2 医療安全対策地域連携加算2
- 感染防止対策加算2
- 患者サポート体制充実加算
- 褥瘡ハイリスク患者ケア加算
- 後発医薬品使用体制加算1
- 病棟薬剤業務実施加算1
- データ提出加算1
- 入退院支援加算1
- 認知症ケア加算1
- せん妄ハイリスク患者ケア加算
- 精神疾患診療体制加算
- 協力対象施設入所者入院加算
- 地域包括ケア入院医療管理料3
- 短期滞在手術等基本料1
- 入院時食事療養(Ⅰ)・特別食加算
- がん性疼痛緩和指導管理料
- がん患者指導管理料(Ⅰ、Ⅱ)
- 下肢創傷処置管理料
- 院内トリアージ実施料
- 夜間休日救急搬送医学管理料
- 外来腫瘍化学療法診療料2
- がん治療連携指導料
- 薬剤管理指導料
- 在宅療養支援病院2
- 在宅時医学総合管理料及び施設入居時等医学総合管理料
- 在宅医療情報連携加算
- 検体検査管理加算Ⅰ
- 検体検査管理加算Ⅱ
- CT撮影及びMRI撮影(16列以上64列未満のマルチスライスCT)
- 外来化学療法加算2
- 無菌製剤処理料
- 脳血管疾患等リハビリテーション料(Ⅰ) 初期加算届出有
- 運動器リハビリテーション料(Ⅰ) 初期加算届出有
- 呼吸器リハビリテーション料(Ⅰ) 初期加算届出有
- がん患者リハビリテーション科
- 処置の休日加算1、時間外加算1、深夜加算1
- 静脈圧迫処置(慢性静脈不全に対するもの)
- 緑内障手術(水晶体再建術併用眼内ドレーン挿入術)
- 手術の休日加算1、時間外加算1、深夜加算1
- 胃瘻造設術(経皮的内視鏡下胃瘻造設術、腹腔鏡下胃瘻造設術を含む)
- 輸血管理料Ⅱ
- 輸血適正使用加算
- 人工肛門・人工膀胱造設術前処置加算
- 胃瘻造設時嚥下機能評価加算
- 麻酔管理料(Ⅰ)
- 周術期薬剤管理加算
- 看護職員処遇改善評価料
- 外来・在宅ベースアップ評価料(Ⅰ)
- 入院ベースアップ評価料



沿革

昭和 58 年 10 月 1 日	金沢文庫病院開設(119床)
昭和 59 年 1 月 20 日	救急病院 告示
昭和 59 年 6 月 1 日	循環器科 新設
昭和 59 年 10 月 15 日	金沢文庫病院増床(135床)
昭和 60 年 8 月 11 日	横浜輪番制二次救急応需 開始
昭和 62 年 2 月 1 日	医療法人社団愛友会 金沢文庫病院 医療法人 開設
昭和 63 年 1 月 1 日	院長 石原 斌 就任
平成 5 年 4 月 1 日	院長 新江 良一 就任
平成 11 年 6 月 1 日	リハビリテーション科 新設
平成 11 年 12 月 7 日	金沢文庫訪問看護ステーション 開所
平成 12 年 7 月 1 日	金沢文庫病院増床(147床)
平成 12 年 5 月 2 日	管理棟 増築
平成 14 年 1 月 11 日	眼科 新設
平成 27 年 1 月 1 日	麻酔科 新設
平成 28 年 4 月 1 日	増築棟 運用開始(リハビリテーション室拡張)
平成 31 年 4 月 1 日	院長 森山 浩 就任
令和 2 年 1 月 1 日	透析室 運用開始
令和 3 年 9 月 1 日	リハビリテーション室拡張
令和 4 年 7 月 1 日	医療法人社団協友会へ名称変更

関連施設病院

上尾中央医科グループ

(上尾中央総合病院・津田沼中央総合病院・千葉愛友会記念病院・三郷中央総合病院・桜ヶ丘中央病院)
さがみリハビリテーション病院・横浜なみきリハビリテーション病院・横浜相原病院 他)

金沢文庫訪問看護ステーション

花クリニック

横浜中央看護専門学校

上尾中央医療専門学校





1F

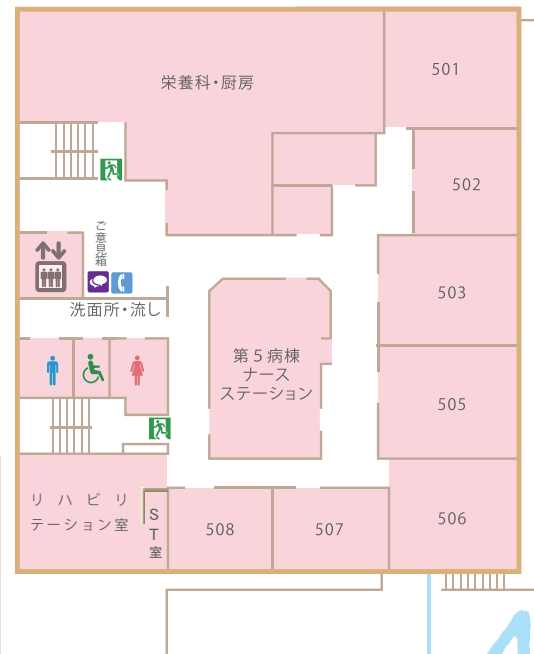


フロアマップ



2F

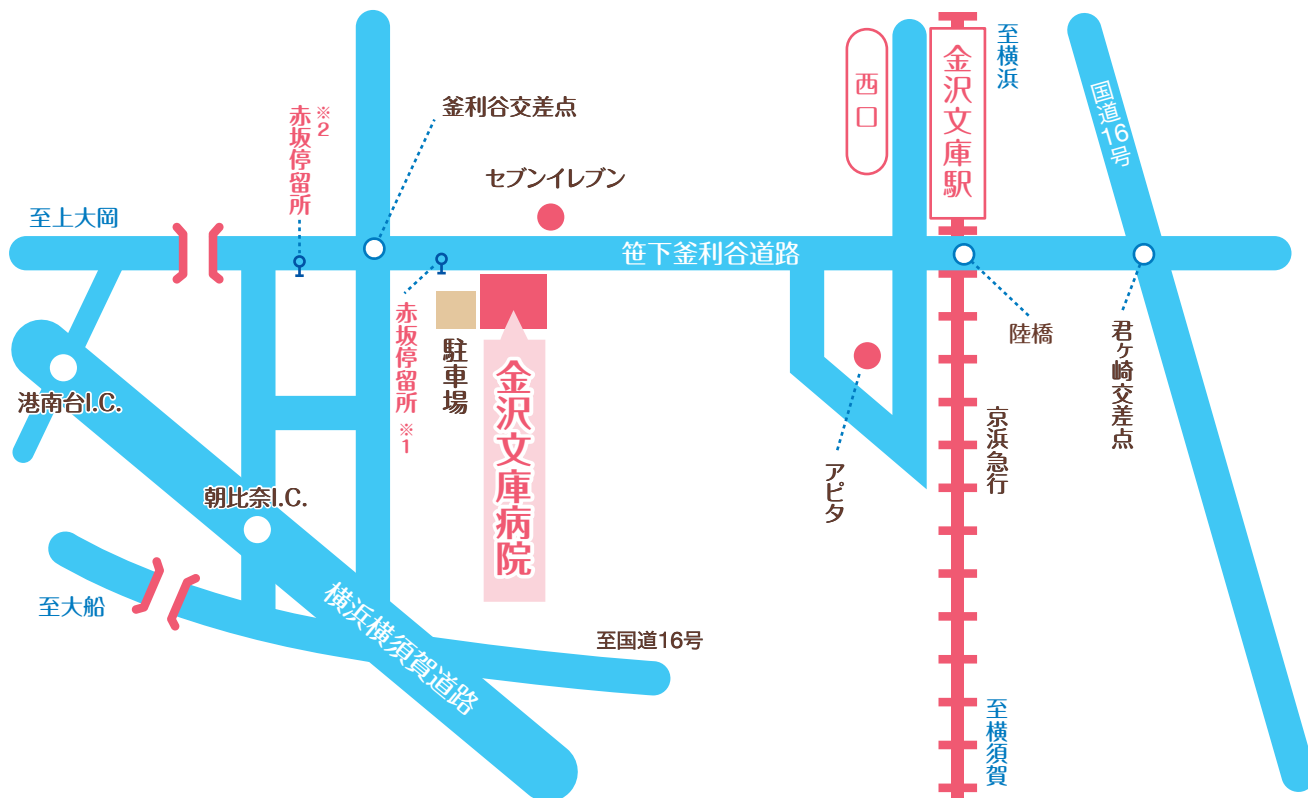
3F



4F



アクセスマップ



交通案内

お車でのアクセス

【横浜横須賀道路】

港南台I.C.より20分

朝比奈I.C.より15分※駐車場あり

電車でのアクセス

【京浜急行】

金沢文庫駅 西口より徒歩8分

バスでのアクセス

※1:金沢文庫駅西口バスターミナルより「赤坂」停留所下車すぐ

乗り場	系統	行先
西口③	〔文 7〕	関東学院大学金沢文庫キャンパス
西口②	〔文20〕	高舟台循環

※2:金沢文庫駅西口バスターミナルより「赤坂」停留所下車徒歩1分

乗り場	系統	行先
西口①	〔文 1〕	野村住宅センター
西口①	〔文 2〕	野村住宅南口
西口①	〔文 3〕	パークタウン入口
西口⑤	〔文 8〕	能見台車庫前
西口⑤	〔107〕	洋光台駅前
西口⑤	〔文 9〕	氷取沢高校
西口⑤	〔富 3〕	京急富岡駅
西口①	〔文22〕	坂本・夏山循環





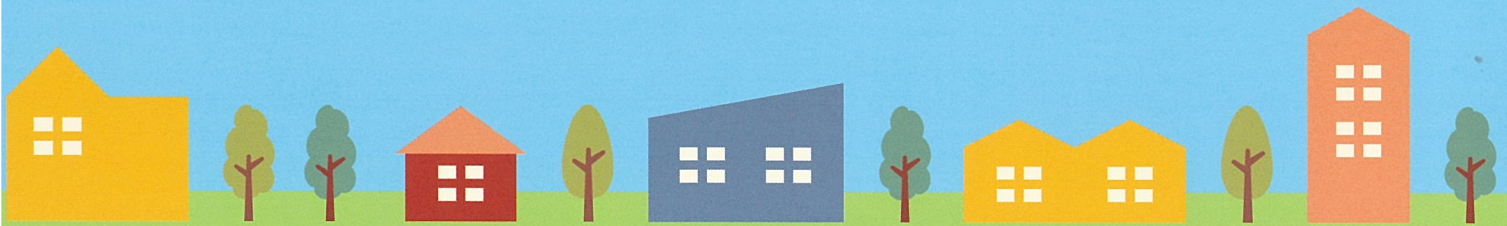
KANAZAWABUNKO HOSPITAL

高齢社会に必要なケアサービス 金沢文庫訪問看護ステーション

ご本人やご家族が安心してご自宅で過ごすことができるように、かかりつけの医師と連携を保ちながら、看護師がご自宅までお伺いし、ケアを担当いたします。

お申込み・お問い合わせ

TEL:045-785-0703



<https://www.kanabun-hp.jp/>



医療法人社団協友会
金沢文庫病院

TEL:045-785-3311 FAX:045-701-2530

〒236-0042 神奈川県横浜市金沢区釜利谷東2-6-22